

COSTI E REGOLAMENTO

ESTATE IN MUSEO 2020

COSTI SETTIMANALI ESTATE IN MUSEO 2020

Iscrizione e quota assicurativa annua € 20,00
(valida fino al 31 maggio 2021, anche per le Notti e il natale in museo, da diritto a ingresso gratuito in museo per tutto il periodo di valenza)

Mattina € 90,00

Giornata intera (con pranzo al sacco portato da casa) € 160,00

Anticipo settimanale (da versare al momento dell'iscrizione) € 10,00

Eventuali assenze non daranno diritto a rimborsi.

Come fare l'iscrizione:

il modulo di iscrizione con l'accordo tra le parti e il patto di responsabilità reciproca, scaricabili dal sito www.ecomuseoglobale.it, devono essere compilati e firmati da entrambi i genitori e inviati via mail a info@ecomuseoglobale.it. Al momento della conferma di avvenuta iscrizione, potranno essere effettuati i pagamenti solo tramite bonifico bancario. Devono essere versati € 20,00 di quota di iscrizione e € 10,00 di anticipo per ogni settimana di iscrizione, per garantire il posto. Il saldo dovrà avvenire entro **10 giorni** dall'inizio del periodo prescelto altrimenti la prenotazione del posto e l'anticipo versato potrebbero essere persi.

Per informazioni e iscrizioni:

www.ecomuseoglobale.it

0423.86232 - 345.9140244 - info@ecomuseoglobale.it

Coordinate bancarie:

ISTHAR Società Cooperativa Sociale, Via Scandolera,87, 31020 Vidor (TV)

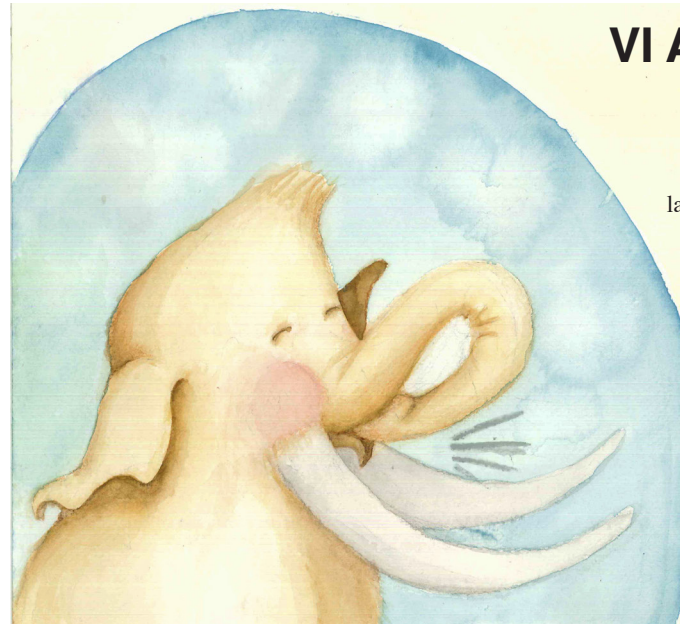
IBAN: IT 43 J 07084 61660 016001711159



ISTHAR Società Cooperativa Sociale, via Scandolera 87, 31020 Vidor (TV)
tel/fax 0423.86232 tel 0423.666632 - e.mail: info@ecomuseoglobale.it - Sito internet: www.ecomuseoglobale.it
Coordinate bancarie: Banca della Marca - filiale Crocetta del M.llo IBAN: IT43J0708461660016001711159

VI ASPETTIAMO AL MUSEO!!

seguendo le linee guida per
la prevenzione e il contenimento
della diffusione di COVID-19



ISTHAR Società Cooperativa Sociale organizza i centri estivi

dal 22 giugno 2020 al 4 settembre 2020

Per bambini e ragazzi dai 4 ai 14 anni

(da bambini nati nel 2015 a ragazzi nati nel 2006)

con le seguenti opzioni orarie giornaliere:

- mattina:**
1. entrata tra le ore 7,45 e le 8,15 e uscita tra le 11,45 e le 12,15
 2. entrata tra le ore 8,15 e le 8,45 e uscita tra le 12,15 e le 12,45
 3. entrata tra le ore 8,45 e le 9,15 e uscita tra le 12,45 e le 13,15

giornata intera (solo per i bambini della primaria):

4. entrata tra le ore 8,00 e le 9,00 e uscita tra le 15,30 e le 16,00

Museo Civico di Crocetta del Montello



La Terra e l'Uomo

Via Erizzo 133, 31035 Crocetta del Montello (TV) - tel./fax. 0423.86232 - tel 0423.666632

E-mail : info@ecomuseoglobale.it - Sito internet: www.ecomuseoglobale.it

aperto da martedì a venerdì e la domenica 9,00-12,30 - 15,00-18,00

ESTATE IN MUSEO 2020

PROGRAMMI SETTIMANALI

ATTIVITÀ IN PROGRAMMA

Ogni settimana si svilupperanno argomenti specifici: laboratori didattici, giochi, ricerche naturalistiche e approfondimenti culturali svolti prevalentemente all'aperto.

I ragazzi delle medie potranno realizzare dei lavori di approfondimento di gruppo da esporre in museo. Il gruppo della primaria a giornata intera, nel pomeriggio effettuerà attività didattiche e laboratoriali a tema e compiti delle vacanze o attività analoghe.

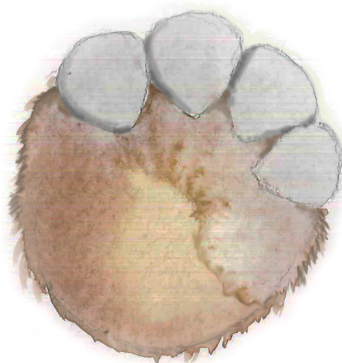
Cosa portare:

uno zainetto facilmente identificabile con:

- il proprio astuccio ad uso personale per evitare condivisioni di materiale tra i bambini (contenente matita, gomma, temperino, forbice, righello, alcuni pastelli e alcuni pennarelli);
- una merenda e una bottiglietta d'acqua;
- un cappellino per il sole e una felpa in caso di maltempo;
- pranzo al sacco per chi partecipa alla giornata intera;
- cambio completo per i bambini della materna.

Indicazioni per la prevenzione da COVID-19:

adulti e bambini potranno accedere solo indossando mascherina (non obbligatoria per i bambini sotto i 6 anni) e sanificando, anche ripetutamente, le mani. I bambini saranno accompagnati all'ingresso possibilmente dallo stesso adulto accompagnatore (preferibilmente con meno di 60 anni), dove verrà misurata la febbre sia al bambino che all'adulto e nuovamente all'uscita. Sarà richiesto di rispettare il distanziamento tra le persone e non dovranno avvenire assembramenti. In caso di sintomi (es. febbre, difficoltà respiratorie, perdita del gusto e dell'olfatto, mal di gola, tosse, congestione nasale, congiuntivite, vomito, diarrea,...) del bambino o di un familiare, il bambino non dovrà essere accompagnato al centro estivo e dovrà essere contattato il medico. Nel caso la sintomatologia si presenti durante le attività il bambino sarà isolato immediatamente e verrà contattata la famiglia. La biancheria dei bambini dovrà essere lavata giornalmente ad una temperatura maggiore di 60° C. In caso di patologie specifiche del bambino o di un familiare si consiglia di contattare il medico prima dell'iscrizione.



La frequenza minima può essere settimanale ma, nel caso di più settimane di frequenza, si consiglia di scegliere 2 settimane consecutive come da programmi proposti, in modo da mantenere quanto più possibile gli stessi gruppi epidemiologici.

SETTIMANA

ARGOMENTO

Settimane della Natura

I	22 giugno - 26 giugno	Gli ospiti dell'Orto
II	29 giugno - 3 luglio	Animali: chi si estingue è perduto!

Settimane delle Scienze

III	6 luglio - 10 luglio	Un mare di Oceani
IV	13 luglio - 17 luglio	Seguendo il Vento

Settimane dell'Uomo

V	20 luglio - 24 luglio	Illustrando Paul Klee
VI	27 luglio - 31 luglio	Rompicapo spaziale

Settimana dei Dinosauri

VII	3 agosto - 7 agosto	Mettiamo luce sui Dinosauri
-----	---------------------	-----------------------------

chiusi dall'8 agosto al 23 agosto

Settimane della Preistoria

VIII	24 agosto - 28 agosto	Andiamo a Caccia
IX	31 agosto - 4 settembre	Terra tra le dita

